



# Compostage, les 3 règles d'or



## 1 J'alterne matières sèches et matières humides.

Pensez à varier au maximum les déchets déposés :

- Secs et humides
- Fins et grossiers
- Cuisine et jardin



*Pour les déchets de jardin, pensez au paillage ou intégrez-les progressivement dans votre composteur*

## 2 Je brasse mon compost pour l'aérer au maximum.

L'aération favorise et accélère la dégradation des matières :

- Pensez à brasser régulièrement le contenu, à l'aide d'une fourche par exemple, pour éviter le tassement et l'asphyxie du compost ;
- L'apport modéré de petits branchages ou de déchets épais permet aussi de faciliter l'aération naturelle du compost.

## 3 Je vérifie l'humidité.

Le compost doit être ni trempé, ni sec.



*Protégez votre compost des intempéries (pluie, soleil) pour maintenir un bon taux d'humidité*

## Conseils d'utilisation

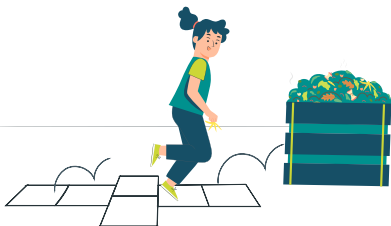
### En rempotage :

**1/3** de compost pour **2/3** de terreau

### En surface ou griffé sur les premiers centimètres du sol :

Sous les plantes d'ornement ou au potager (entre 1 et 5kg/m<sup>2</sup>/an selon les plantes).





# Composter, un jeu d'enfant

<i>Je composte</i>	<i>Je composte en petite quantité /avec précaution</i>	<i>Je ne composte pas</i>
<ul style="list-style-type: none"> <li>→ Épluchures de fruits et légumes (dont agrumes et oignons), fruits ou légumes abîmés</li> <li>→ Reste de repas (pâtes, riz, ...)</li> <li>→ Filtres et marc de café, sachets de thé</li> <li>→ Coquilles d'œufs et de moules écrasées</li> <li>→ Essuie-tout, serviettes en papier, mouchoirs</li> <li>→ Feuilles mortes, tailles de haies, broyat de branches</li> <li>→ Fleurs fanées</li> <li>→ Cartons peu imprimés en morceaux (boîte à oeuf)</li> <li>→ Barquettes en bois (fruits, fromage...)</li> </ul>	<ul style="list-style-type: none"> <li>→ Déchets de viandes ou poissons</li> <li>→ Produits laitiers avariés</li> <li>→ Os</li> <li>→ Huiles alimentaires</li> <li>→ Tontes de pelouse</li> <li>→ Litières végétales</li> </ul>	<ul style="list-style-type: none"> <li>→ Plastiques, métaux, verre</li> <li>→ Poussières de sacs d'aspirateurs et balayures</li> <li>→ Bois traité</li> <li>→ Terre, sable, cendres de charbon de barbecue</li> <li>→ Sacs biosourcés</li> <li>→ Bouchons de liège</li> <li>→ Mauvaises herbes montées en graines</li> </ul>



 Pour un compost de qualité,  
je varie mes apports.

**ESTUAIRE ET SILLON**  
Communauté  
de Communes

[www.estuaire-sillon.fr](http://www.estuaire-sillon.fr)



**SERVICE DÉCHETS**

**environnement@estuaire-sillon.fr**

**02 40 56 82 53**

Du lundi au vendredi : 8h30-12h15 / 13h30-17h15  
Fermeture le jeudi après-midi

